

CIAS

PROTEZIONI PERIMETRALI PERIMETER PROTECTION

UN'AMPIA SCELTA DI PRODOTTI E TECNOLOGIE PER OGNI
TIPO DI APPLICAZIONE

A WIDE RANGE OF PRODUCTS AND TECHNOLOGIES FOR
EVERY APPLICATION



EXTREME SECURITY

V 2.2

SINCE 1974



CORAL PLUS 100 220 m

IP READY
PoE

6 year
warranty
garanzia
6 anni

DIGITAL

SINCE 1974
CIAS



IT

CORAL PLUS E' UNA **BARRIERA DIGITALE A MICROONDE** PER PROTEZIONI FINO A 220 M. PROGETTATA PER RENDERE SEMPLICE E VELOCE L'INSTALLAZIONE RAGGIUNGENDO UN LIVELLO QUALITATIVO NOTEVOLMENTE SOPRA ALLA MEDIA. IL DESIGN INNOVATIVO GARANTISCE UN OTTIMO IMPATTO AMBIENTALE AVENDO INTEGRATA A BORDO LA SCATOLA DI DERIVAZIONE E PERMETTENDO UN PASSAGGIO DEI CAVI INTERNO COMPLETAMENTE PROTETTO. DOTATA DI UNA PORTA RS485 PER UNA CONFIGURAZIONE E MANUTENZIONE DA REMOTO GRAZIE AL SOFTWARE WAVE-TEST2.

EN

CORAL PLUS IS A **DIGITAL MICROWAVE BARRIER** FOR PROTECTIONS UP TO 220 M. IT MAKES EASY AND QUICK THE INSTALLATION PHASES KEEPING A QUALITY LEVEL SIGNIFICANTLY ABOVE AVERAGE. IT'S INNOVATIVE DESIGN ENSURES THE BEST ENVIRONMENTAL IMPACT THANKS TO THE INTEGRATED JUNCTION BOX AND INTERNAL CABLE PASS AGE COMPLETELY PROTECTED. IS PROVIDED WITH RS485 PORT FOR REMOTE TUNING AND MAINTENANCE SIMPLY USING THE CONFIGURATION SOFTWARE WAVE-TEST2.

IT

FACILITÀ DI INSTALLAZIONE

CORAL È STATA PROGETTATA CON UN OCCHIO DI RIGUARDO ALLA PRATICITÀ DI INSTALLAZIONE, INTERVENENDO SU TUTTI GLI ELEMENTI COSTRUTTIVI E DI REGOLAZIONE. LA REGOLAZIONE DELLA SENSIBILITÀ È STATA SEMPLIFICATA E IL TEMPO DI RISPOSTA È GESTITO A STEP DEFINITI. INOLTRE, PER FACILITARE L'INSTALLATORE DURANTE LA FASE DI ALLINEAMENTO, CORAL MONTA A BORDO UN SISTEMA ELETTRONICO DI VERIFICA DELL'ALLINEAMENTO. TUTTE LE OPERAZIONI DI INSTALLAZIONE E REGOLAZIONE SONO PRATICABILI DA UN UNICO OPERATORE CHE POTRÀ ALLINEARE LA BARRIERA AVVALENDOSI DI UNO STRUMENTO SONORO INCORPORATO E DELLA FUNZIONE WALK-TEST

EN

EASY TO INSTALL

CORAL HAS BEEN DESIGNED WITH PARTICULAR ATTENTION TO THE PRACTICALITIES OF THE INSTALLATION WITH PARTICULAR CARE TO THE STRUCTURE AND ADJUSTMENT ELEMENTS. THE SENSITIVITY SETTING HAS BEEN SIMPLIFIED AND THE REACTION TIME IS ADJUSTABLE IN SPECIFIC STEPS. FURTHERMORE, IN ORDER TO HELP THE INSTALLER DURING THE ALIGNMENT STAGE, CORAL INCLUDES AN ON-BOARD ELECTRONIC SYSTEM FOR THE EVALUATION OF THE ALIGNMENT ACCURACY. ALSO VERY IMPORTANT TO REMEMBER IS THAT THE INSTALLATION AND SET-UP PROCEDURES TO ACTIVATE THE SYSTEM CAN BE PERFORMED BY A SINGLE PERSON THANKS TO THE INTEGRATED AUDIBLE SIGNAL AND WALK-TEST FUNCTION.



SOFTWARE WAVE-TEST

CARATTERISTICHE TECNICHE / SPECIFICATIONS

PORTATA / RANGE	100, 220 m
FREQUENZA FREQUENCY	X-BAND CONFORME AGLI STANDARD UE, USA E CANADA X-BAND CONFORMS TO CE, USA AND CANADIAN STANDARDS
CANALI / CHANNELS	16 CRYSTAL CONTROLLED
TEMPERATURA / OPERATING TEMPERATURE	-35°C/+65°C
USCITE ALLARME ALARM OUTPUT	3 RELÈ STATO SOLIDO PER ALLARME, GUASTO E MANOMISSIONE 3 SOLID RELAYS FOR ALARM, FAULT AND TAMPER
ALIM. CONTINUA / DIRECT POWER SUPPLY	13,8 Vdc,
ALIM. ALTERNATA / ALTERNATE POWER SUPPLY	19 Vac, 24 Vac, 24 Vdc con accessorio opzionale CORAL-POWER o/or PoE 802.3AF (usando/using IP-DOORWAY)
ALLINEAMENTO / ALIGNMENT	STRUMENTO AUDIO-VIDEO INCORPORATO / INCORPORATED AUDIO-VISUAL INSTRUMENT
VERIFICA ELETTRONICA D'ALLINEAMENTO ELECTRONICAL ALIGNMENT CHECK	PERMETTE DI AVERE UN GIUDIZIO MATEMATICO SULLA BONTÀ DELL'ALLINEAMENTO IT PROVIDES A MATHEMATICAL EVALUATION OF THE ALIGNMENT PRECISION
SPECIALE/SPECIAL	CONFIGURAZIONE E MANUTENZIONE DA REMOTO / REMOTE SETTING AND MAINTENANCE

IP-DOORWAY



IT

IP-DOORWAY È UN'INTERFACCIA IN GRADO DI RENDERE "IP-READY" TUTTI I RIVELATORI DIGITALI CIAS. MEDIANTE IP-DOORWAY, LA BARRIERA O IL SENSORE NEL QUALE VIENE INSTALLATO DIVENTA A TUTTI GLI EFFETTI UN "RIVELATORE IP NATIVO". CON UN CAVO ETHERNET CAT5E FTP SARÀ POSSIBILE INFATTI **ALIMENTARE** IL PRODOTTO GESTENDONE ANCHE I SUOI **DATI DI ALLARME E DI SETTAGGIO DA REMOTO**. E' QUINDI SUBITO CHIARO IL VANTAGGIO ECONOMICO/INSTALLATIVO PER L'INSTALLATORE CHE, **PORTANDO UN UNICO CAVO**, POTRÀ FARE PRATICAMENTE TUTTO CON LA MASSIMA SEMPLICITÀ.

IL PRODOTTO PUÒ ESSERE ALIMENTATO ATTRAVERSO LA TECNICA **POE STANDARD 802.3AF** OPPURE IN **TENSIONE CONTINUA 13.8 VDC**, COMUNEMENTE IMPIEGATA NEI SISTEMI DI SICUREZZA ANTINTRUSIONE. POICHÉ IP-DOORWAY GESTISCE I PROTOCOLLI: TCP; UDP; HTTP; DHCP; ICMP; ARP; RARP, POTRANNO ESSERE ADOTTATI DIVERSI TIPI DI GESTIONE DEI DATI. PER IMPOSTARE I PARAMETRI DI FUNZIONAMENTO, È STATO IMPLEMENTATO UN "WEB-SERVER" ALL'INTERNO DI IP-DOORWAY. ESSO FORNISCE UNA CHIARA E SEMPLICE INTERFACCIA CHE CONSENTE DI LEGGERE I PARAMETRI ATTUALMENTE IN USO E DI CAMBIARLI CON ESTREMA SEMPLICITÀ, SENZA DOVER RICORRERE ALL'USO DI SOFTWARE ESTERNI.

EN

IP-DOORWAY IS AN INTERFACE DESIGNED TO MAKE ALL THE CIAS DIGITAL DETECTORS "IP-READY". USING THE IP-DOORWAY, THE BARRIER OR SENSOR IN WHICH IT IS INSTALLED HAS ALL THE ELEMENTS OF AN "IP NATIVE DETECTOR". WITH AN ETHERNET CAT5E FTP CABLE IT IS POSSIBLE TO POWER THE PRODUCT WHILE ALSO **REMOTELY MANAGING** THE ALARM DATA AND CONFIGURATION. IT IMMEDIATELY BECOMES CLEAR THAT **THERE IS A SIGNIFICANT ECONOMIC ADVANTAGE TO THE INSTALLER AS**, USING A SINGLE CABLE, MEANS THAT ALMOST ANYTHING CAN BE IMPLEMENTED WITH EASE. THE PRODUCT CAN BE POWERED USING THE **POE 802.3AF STANDARD** OR BY USING A **DC VOLTAGE OF 13.8 VDC**, COMMONLY USED IN INTRUDER DETECTION SYSTEMS. SINCE IP-DOORWAY HANDLES THE TCP; UDP; HTTP; DHCP; ICMP; ARP; RARP PROTOCOLS, IT CAN BE USED FOR MANY DIFFERENT TYPES OF DATA MANAGEMENT.

MURENA PLUS 12 24 m (12 m CURTAIN)



IT

MURENA PLUS È UN SENSORE A MICROONDA **DUAL DOPPLER DIGITALE** NATO PER DARE UNA RISPOSTA DI QUALITÀ A TUTTI I CLIENTI CHE NECESSITANO ELEVATE PERFORMANCE DI SICUREZZA UNITE A BASSISSIMI LIVELLI DI FALSI ALLARME E AD UNA ESTREMA SEMPLICITÀ D'USO.

E' GESTIBILE COMPLETAMENTE DA REMOTO E HA LA PECULIARITÀ DI GENERARE DUE DIFFERENTI SEGNALE DOPPLER CHE LO RENDONO CAPACE, ANALIZZANDO LE VARIAZIONI DI FASE DEL SEGNALE EMESSE, **DI CALCOLARE LA DIMENSIONE E LA POSIZIONE DEL BERSAGLIO** IN MOVIMENTO.

QUESTE UTILISSIME INFORMAZIONI, ELABORATE POI ATTRAVERSO L'ANALISI "FUZZY LOGIC" DEL SEGNALE, RENDONO MURENA IN GRADO DI DISTINGUERE L'INTRUSIONE UMANA DAI DISTURBI AMBIENTALI O ANIMALI MOLTO MEGLIO RISPETTO AD ALTRI PRODOTTI PRESENTI SUL MERCATO.

CON MURENA E' INOLTRE POSSIBILE **DEFINIRE LA DIMENSIONE DELL'OGGETTO DA RILEVARE** EVITANDO DI GENERARE ALLARMI INDESIDERATI AL PASSAGGIO DI PICCOLI ANIMALI OPPURE ALL'ESTREMO OPPOSTO DI AUTOVEICOLI.

POSIZIONE ESATTA DELL'INTRUSO
PIN POINT LOCATION



EN

MURENA PLUS IS A **MICROWAVE DIGITAL DUAL DOPPLER**. THIS SENSOR WAS BORN TO GIVE A QUALITY SOLUTION TO ALL CUSTOMERS REQUIRING THE HIGHEST SECURITY PERFORMANCE TOGETHER WITH THE UTMOST EASE OF USE. MURENA CAN BE REMOTELY MANAGED AND ITS MOST DISTINGUISHING FEATURE IS THE ABILITY TO **CALCULATE**, THROUGH THE PHASE VARIATION ANALYSIS OF ITS TWO DIFFERENT DOPPLER EMITTED SIGNALS, **DIMENSION AND POSITION OF THE MOVING TARGET**.

ALL THAT VALUABLE INFORMATION FROM THE SIGNAL ARE PROCESSED WITH "FUZZY LOGIC" ANALYSIS, WHICH IS WHAT ENABLES MURENA TO DISTINGUISH BETWEEN HUMAN INTRUSION AND ENVIRONMENTAL OR ANIMAL NOISE, FAR BETTER THAN OTHER PRODUCTS NOW ON THE MARKET.

MOREOVER MURENA IS ABLE TO **DEFINE THE DIMENSION OF TARGET TO DETECT** SO AVOIDING UNWANTED FALSE ALARMS WHEN SMALL ANIMALS OR, TO THE EXTREME OPPOSITE, MOTOR VEHICLES, GET THROUGH.



SOFTWARE
WAVE-TEST 2

CARATTERISTICHE TECNICHE / SPECIFICATIONS

PORTATA / RANGE	12 M, 24 M, 12 M CURTAIN
TEMPERATURA / TEMPERATURE	-40°C +65°C
CONSUMO / CURRENT CONSUMPTION	125 mA
PIANO ORIZZONTALE / HORIZONTAL PLANE	90° (MURENA 12) - 40° (MURENA 24) - 20° (MURENA CURTAIN)
PIANO VERTICALE / VERTICAL PLANE	40° (MURENA 12) - 20° (MURENA 24) - 90° (MURENA CURTAIN)
ALIMENTAZIONE / POWER SUPPLY	13,8 VDC O/OR POE 802.3 AF (USANDO/USING IP-DOORWAY)
SOFTWARE WAVE-TEST 2 PER GESTIONE DA REMOTO (SOLO IN VERSIONE MURENA PLUS)	WAVE-TEST 2 FOR REMOTE MAINTENANCE



CIAS ELETTRONICA S.R.L.
VIA DURANDO, 38 | 20158 MILANO | ITALY
T +39 02 3767161 | F +39 02 39311225
WWW.CIAS.IT | EXTREME@CIAS.IT

MANTA 50 80 m

IP READY
PoE

6 year
warranty
garanzia
6 anni

FUZZY
LOGIC
INSIDE

DIGITAL

SINCE 1974

CIAS

IT

MANTA È UNA BARRIERA A MICROONDE DIGITALE PER ESTERNO CON PORTATE DI 50 E 80 M, PROGETTATA PER RISPONDERE AD ESIGENZE DI SICUREZZA GARANTENDO UNA CAPACITÀ DI RIVELAZIONE DI GRADO ELEVATISSIMO, TIPICA DEI RIVELATORI UTILIZZATI A PROTEZIONE DI SITI AD ALTISSIMO RISCHIO COME LA BARRIERA ERMO 482X PRO, MA PER APPLICAZIONI RESIDENZIALI E COMMERCIALI. L'AFFIDABILITÀ DI MANTA, IN CONDIZIONI DI INSTALLAZIONE IDEALE, PUÒ GARANTIRE **1 FALSO ALLARME PER UNITÀ IN UN ANNO**; QUESTO GRAZIE ALLA SUA POTENTE DSP (DIGITAL SIGNAL PROCESSING) EFFETTUATA TRAMITE SPECIALI REGOLE DI "LOGICA FUZZY".

FACILITA' DI INSTALLAZIONE

MANTA MONTA A BORDO UN **SISTEMA ELETTRONICO DI VERIFICA DELL'ALLINEAMENTO**. TUTTE LE OPERAZIONI DI INSTALLAZIONE E REGOLAZIONE SONO PRATICABILI DA UN UNICO OPERATORE CHE POTRÀ ALLINEARE LA BARRIERA AVVALENDOSI DI UNO STRUMENTO SONORO INCORPORATO E DELLA FUNZIONE WALK-TEST. E' DOTATA DI UNA PORTA RS485 PER LA CONFIGURAZIONE E MANUTENZIONE DA REMOTO GRAZIE AL SOFTWARE WAVE-TEST2.



EN

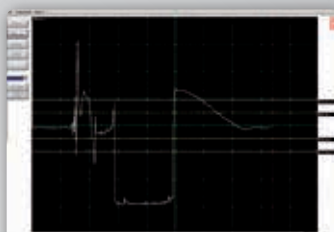
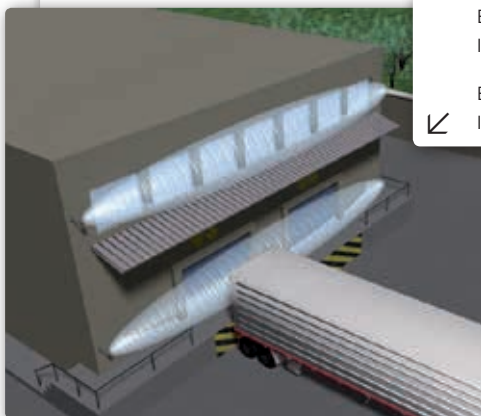
MANTA IS A DIGITAL MICROWAVE BARRIER FOR OUTDOOR PROTECTION WITH RANGE OF 50 AND 80 M DESIGNED IN ORDER TO SATISFY THE NEED OF SECURITY OF THE RESIDENTIAL AND COMMERCIAL APPLICATIONS. THIS BARRIER IS PROVIDING THE SAME VERY HIGH DETECTION PERFORMANCE, TYPICALLY GUARANTEED BY THOSE DEVICES SUCH AS THE MODEL ERMO 482X PRO THAT IS NORMALLY USED TO PROTECT SITES CONSIDERED AT VERY HIGH RISK. THE RELIABILITY OF MANTA, IN IDEAL CONDITIONS, MAY PROVIDE **1 FALSE ALARM/PER UNIT/PER YEAR** THANKS TO ITS POWERFUL DSP (DIGITAL SIGNAL PROCESSING) THAT WORKS THROUGH SPECIAL "FUZZY LOGIC RULES"

EASY TO INSTALL

MANTA INCLUDES AN ON-BOARD **ELECTRONIC SYSTEM FOR THE EVALUATION OF THE ALIGNMENT ACCURACY**. ALSO VERY IMPORTANT TO REMEMBER IS THAT THE INSTALLATION AND SET-UP PROCEDURES TO ACTIVATE THE SYSTEM CAN BE PERFORMED BY A SINGLE PERSON THANKS TO THE INTEGRATED AUDIBLE SIGNAL AND WALK-TEST FUNCTION. IT IS AVAILABLE A RS485 PORT FOR REMOTE TUNING AND MAINTENANCE SIMPLY USING THE CONFIGURATION SOFTWARE WAVE-TEST2.

ESEMPIO DI INSTALLAZIONE
IN UN MAGAZZINO

EXAMPLE OF WAREHOUSE
INSTALLATION



SOFTWARE WAVE-TEST



IL SUO SNODO ORIENTABILE CONSENTE IL PASSAGGIO DEI CAVI INTERNAMENTE E GARANTISCE MASSIMA FACILITÀ NELLE OPERAZIONI DI INSTALLAZIONE E CABLAGGIO.

THE ORIENTABLE BRACKET GIVES THE POSSIBILITY TO HAVE THE WIRING COMPLETELY HIDDEN INSIDE MAKING ALL THE INSTALLATION PROCEDURES EASY AND FAST TOO.



CARATTERISTICHE TECNICHE / SPECIFICATIONS

PORTATA / RANGE	50, 80 m
FREQUENZA FREQUENCY	X-BAND CONFORME AGLI STANDARD UE, USA E CANADA X-BAND CONFORMS TO CE, USA AND CANADIAN STANDARDS
CANALI / CHANNELS	16 CRYSTAL CONTROLLED
ALIMENTAZIONE / POWER SUPPLY	13,8 Vdc
ALARM OUTPUT	3 RELAYS RX / 2 RELAYS TX O/OR POE 802.3AF (USANDO/USING IP-DOORWAY)
SPECIAL ALARM OUTPUT	PROTOCOLLO RS 485 RX+TX / PROTOCOL RS 485 RX+TX
TEMPERATURA / TEMPERATURE	-35°C / +65°C
ALLINEAMENTO / ALIGNMENT	STRUMENTO AUDIO/VIDEO INCORPORATO / INCORPORATED AUDIO/VISUAL TOOL
VERIFICA ALLINEAMENTO ELETTRONICO ELECTRONICAL ALIGNMENT CHECK	FORNISCE UNA VALUTAZIONE MATEMATICA DELLA PRECISIONE DI ALLINEAMENTO / IT PROVIDES A MATHEMATICAL EVALUATION OF THE ALIGNMENT PRECISION
GESTIONE MANAGEMENT	POSSIBILITÀ DI SETTAGGIO E ANALISI DA REMOTO CON WAVE-TEST REMOTE SETTING UP AND ANALYSIS WITH WAVE-TEST

ERM0482X PRO fino a/up to 500 m

SINCE 1974
CIAS



IT

BARRIERA A MICROONDE CON ANALISI DIGITALE DEL SEGNALE PER **PORTATE DI 50, 80, 120, 200, 250 E 500 m**. IL MICROPROCESSORE INTERNO ANALIZZA I SEGNALI RICEVUTI ATTRAVERSO I METODI DELLA LOGICA FUZZY, PERMETTENDO DI RAGGIUNGERE ECCELLENTI PRESTAZIONI NELLA RIVELAZIONE E PER QUANTO RIGUARDA LA DISCRIMINAZIONE DEI FALSI ALLARMI.

EN

DIGITAL MICROWAVE BARRIER WITH DIGITAL SIGNAL ANALYSIS FOR **RANGES OF 50, 80, 120, 200, 250 AND 500m**. THE INTERNAL MICROPROCESSOR USES FUZZY LOGIC TO ANALYSE THE RECEIVED SIGNAL GIVING VERY HIGH PERFORMANCE IN DETECTION PROBABILITY AND LOW FALSE ALARM RATES.

IP READY
PoE

6 year
warranty
garanzia
6 anni

FUZZY
LOGIC
INSIDE

DIGITAL



IT

ANALISI DIGITALE TRAMITE LOGICA FUZZY-FBM

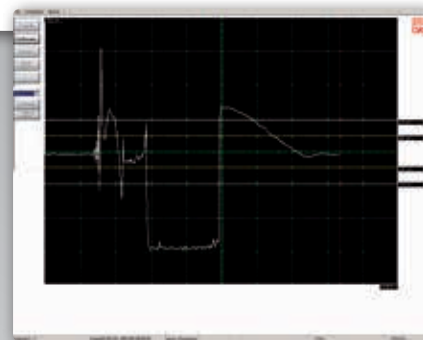
ERMO 482X PRO ANALIZZA IL SEGNALE COMPARANDOLO CON MODELLI COMPORTAMENTALI TIPICI, TRAMITE ALGORITMI CHE UTILIZZANO LA **LOGICA FUZZY (FUZZY BEHAVIOUR MODELS - FBM)**, AL FINE DI STABILIRE CON GRANDE PRECISIONE SE IL SEGNALE ANALIZZATO È STATO PROVOCATO DA UN INTRUSO O ALTRO. VIENE MISURATA LA DIMENSIONE, LA FORMA E L'ANDAMENTO DEL SEGNALE, ISTANTE PER ISTANTE PER POI COMPARARLO CON FORME D'ONDA TIPICHE. IL RIVELATORE È QUINDI IN GRADO DI RIVELARE IL CAMMINARE O IL CORRERE, LO STRISCIARE O IL ROTOLARE DI UN EVENTUALE INTRUSO.

QUALSIASI EVENTO CHE GENERA UN ALLARME O ANCHE UN SOLO MOVIMENTO DEL SEGNALE SENZA ALLARME VIENE ARCHIVIATO NELLA MEMORIA CON DATA E ORA, CON LA POSSIBILITÀ DI ESSERE ANALIZZATO GRAFICAMENTE, A POSTERIORI E/O IN TEMPO REALE GRAZIE AL SOFTWARE WAVE-TEST.

EN

DIGITAL ANALYSIS USING FUZZY LOGIC-FBM

ERMO482X PRO MONITORS THE SIGNAL, COMPARING IT WITH BEHAVIOUR MODELS USING ALGORITHMS BASED ON **"FUZZY" LOGIC (FUZZY BEHAVIOUR MODELS - FBM)** TO DECIDE IF THE SIGNAL WAS CREATED BY A REAL INTRUDER OR SOME OTHER FACTOR. THE SIZE, SHAPE AND RATE OF CHANGE OF THE SIGNAL ARE CONTINUOUSLY MEASURED AND COMPARED WITH TYPICAL STORED SIGNALS. THE SENSOR IS ABLE TO DETECT INTRUDERS WALKING, RUNNING, CRAWLING OR ROLLING. **EVERY EVENT THAT GENERATES AN ALARM OR A SIGNIFICANT CHANGE IN THE RECEIVED SIGNAL IS DATE/TIME STAMPED AND STORED IN MEMORY** AND CAN BE ANALYSED IN REAL TIME AND/OR LATER THANKS TO THE WAVE-TEST SOFTWARE.



CARATTERISTICHE TECNICHE / SPECIFICATIONS

PORTATA / RANGE	50, 80, 120, 200, 250, 500 mt
FREQUENZA FREQUENCY	BANDA X E K CERTIFICATA IN MOLTI PAESI E CONFORME AGLI STANDARD UE, USA E CANADA. K /X-BAND CERTIFIED IN MANY COUNTRIES AND CONFORMS TO CE, USA AND CANADIAN STANDARDS.
CANALI DI MODULAZIONE / MODULATION CHANNELS	16 CRYSTAL CONTROLLED.
PROBABILITÀ DI RIVELAZIONE/PROBABILITY OF DETECTION	0.99 BASATA SUL RAPPORTO S/N. /0.99 MINIMUM BASED ON S/N RATIO.
TASSO DI FALSO ALLARME / FALSE ALARM RATE	1/UNITÀ/ANNO BASATO SUL RAPPORTO S/N / 1/UNIT/YEAR BASED ON S/N RATIO
TEMPERATURA / TEMPERATURE	-35 °C / +65 °C
ALLARMI ALARM OUTPUTS	3 RELÈ STATO SOLIDO PER ALLARME, GUASTO, MANOMISSIONE. 3 SOLID STATE RELAYS FOR ALARM, FAULT, TAMPER.
ALIMENTAZIONE VCA-VCC / POWER SUPPLY AC VAC-DC VCD	19Vac - 13.8Vdc , 24Vdc o/or PoE 802.3AF (usando/using IP-DOORWAY)
VERIFICA ELETTRONICA D'ALLINEAMENTO ELECTRONICAL ALIGNMENT CHECK	PERMETTE DI AVERE UN GIUDIZIO MATEMATICO SULLA BONTÀ DELL'ALLINEAMENTO IT PROVIDES A MATHEMATICAL EVALUATION OF THE ALIGNMENT PRECISION
ALLINEAMENTO / ALIGNMENT	STRUMENTO AUDIO-VIDEO INCORPORATO / INCORPORATED AUDIO-VISUAL INSTRUMENT
SPECIALE/SPECIAL	CONFIGURAZIONE E MANUTENZIONE DA REMOTO / REMOTE SETTING AND MAINTENANCE

PYTHAGORAS 3.0 100 160 m

SINCE 1974
CIAS



IT

PYTHAGORAS 3.0 È UNA BARRIERA INTELLIGENTE A TECNOLOGIA MULTIPLA CON ANALISI DIGITALE DEL SEGNALE DISPONIBILE PER PORTATE FINO A 160 M. LE DIFFERENTI TECNOLOGIE IMPIEGATE PERMETTONO ALLA BARRIERA DI ADATTARSI ALLE DIMENSIONI DEL CORRIDOIO DA PROTEGGERE, EVITANDO DISTURBI PROVENIENTI DA RECINZIONI O DALLA VEGETAZIONE E SUPERANDO I LIMITI CHE LE VARIE TECNOLOGIE, SE UTILIZZATE SINGOLARMENTE, POTREBBERO AVERE: DI NORMA LE CONDIZIONI CLIMATICHE PER L'INFRAROSSO E LO SPAZIO DISPONIBILE LIMITATO PER LA MICROONDA.

EN

PYTHAGORAS 3.0 IS AN INTELLIGENT BARRIER DESIGNED WITH MULTIPLE TECHNOLOGY AND BASED ON DIGITAL SIGNAL ANALYSIS, AVAILABLE FOR RANGES UP TO 160 M. THE DIFFERENT TECHNOLOGIES USED ALLOW THE BARRIER TO ADAPT TO THE SIZE OF THE CORRIDOR TO BE PROTECTED, AVOIDING DISTURBANCES FROM FENCES OR VEGETATION AND ELIMINATING THE LIMITS THAT THE VARIOUS TECHNOLOGIES USED INDIVIDUALLY MAY HAVE: THESE ARE USUALLY CLIMATIC CONDITIONS FOR THE INFRARED AND THE LIMITED SPACE AVAILABLE FOR THE MICROWAVE.

IT

TECNOLOGIE E FUZZY LOGIC

IL CIRCUITO DI ELABORAZIONE METTE LE DIVERSE TECNOLOGIE IN SINERGIA TRA LORO SEGUENDO DELLE "REGOLE A LOGICA FUZZY". IL SEGNALE RICEVUTO VIENE ANALIZZATO E COMPARATO CON MODELLI COMPORTAMENTALI TIPICI, TRAMITE ALGORITMI CHE STABILISCONO CON ACCURATA PRECISIONE LA PRESENZA DI UN INTRUSO. IL RISULTATO È UNA ALTISSIMA PERFORMANCE DI RIVELAZIONE E UN NUMERO ESTREMAMENTE RIDOTTO DI FALSI ALLARMI. SONO IMPOSTABILI 8 DIFFERENTI SCENARI, CHE PERMETTONO DI SELEZIONARE LE PRIORITÀ DI ALLARME RISPETTO ALLE DIVERSE TECNOLOGIE.

EN

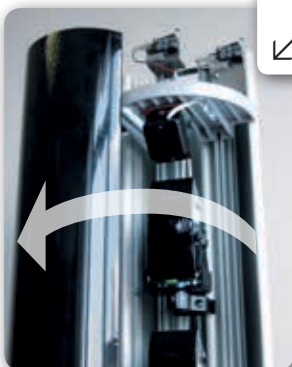
TECHNOLOGIES AND FUZZY LOGIC

THE MICROPROCESSOR PUTS THE DIFFERENT TECHNOLOGIES IN SYNERGY WITH EACH OTHER FOLLOWING "FUZZY LOGIC RULES". THE SIGNAL RECEIVED IS ANALYSED AND COMPARED WITH TYPICAL BEHAVIOUR PATTERNS, USING ALGORITHMS THAT DETERMINE WITH PRECISION THE PRESENCE OF AN INTRUDER. THE RESULT IS A VERY HIGH DETECTION PERFORMANCE AND A SMALL NUMBER OF FALSE ALARMS. PYTHAGORAS PROVIDES 8 SET-UP FOR DIFFERENT SCENARIOS, WHICH ALLOW THE USER TO SELECT A DIFFERENT PRIORITY OF THE ALARMS IN RELATION TO THE DIFFERENT TECHNOLOGIES.

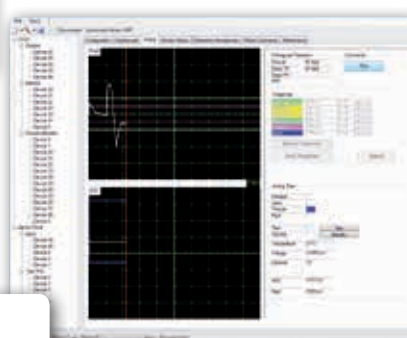
ANTICALPESTIO
INCORPORATO /
BUILT IN
ANTI-CLIMBING KIT



COMODA APERTURA
A SPORTELLO /
INNOVATIVE FRONT
COVER OPENING



WAVE-TEST 2



CARATTERISTICHE TECNICHE / SPECIFICATIONS

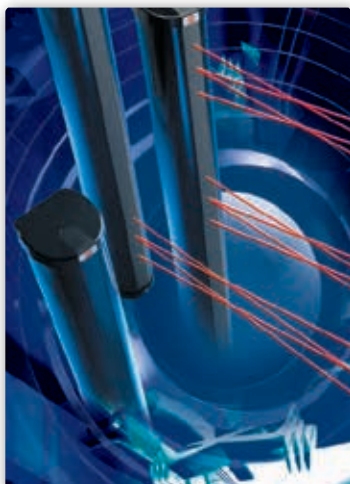
PORTATA / RANGE	100, 160 m
TEMPERATURA / TEMPERATURE	-35° C / +65° C
CANALI / CHANNELS	16 MICROONDA E 4 INFRAROSSO / 16 MICROWAVE AND 4 INFRARED
TECNOLOGIE IMPIEGATE	2 BI -OTTICHE INFRAROSSO , 1 BARRIERA A MW DIGITALE , 2 DOPPLER A MW (TERZA BI -OTTICA INFRAROSSO SUPPLEMENTARE OPZIONALE)
TECHNOLOGIES USED	2 BI -OPTIC INFRARED , 1 DIGITAL MW BARRIER 2, DOPPLER MW (THIRD OPTIONAL SUPPLEMENTARY BI -OPTIC INFRARED)
ALLINEAMENTO / ALIGNMENT	SISTEMA ELETTRONICO DI ALLINEAMENTO INCORPORATO / ELECTRONIC ALIGNMENT SYSTEM ON BOARD
ANALISI / ANALYSIS	AND,OR + 6 SCENARI / AND,OR + 6 SCENARIOS
SPECIALE SPECIAL	WAVE TEST PER VISUALIZZAZIONE VALORI, STORICI E STATI DI ALLARME WAVE-TEST TO DISPLAY VALUES, HISTORY AND ALARM STATUS

NEWTON PLUS 50 100 200 m

2 year warranty
garanzia 2 anni

SINCE 1974

CIAS



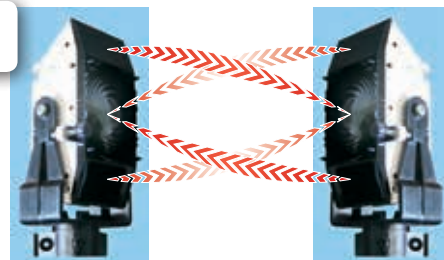
IT

NEWTON PLUS UTILIZZA INFRAROSSI ATTIVI IBRIDI BREVETTATI CHE SFRUTTANO LA TECNOLOGIA D.I.S. 100HZ (DOUBLE INTERLACED SCANNING) PER LA QUALE OGNI OTTICA HA LA DOPPIA FUNZIONE DI TRASMETTITORE E RICEVITORE. IL DOPPIO CONTROLLO AUTOMATICO DEL GUADAGNO (A.G.C.) PERMETTE LA COMPENSAZIONE DELLE VARIAZIONI DEL SEGNALE IN INGRESSO, DISTINGUENDO I FENOMENI ATMOSFERICI DAI REALI TENTATIVI DI INTRUSIONE O RIDUCENDO IN MODO SIGNIFICATIVO IL NUMERO DI FASI ALLARMI.

EN

NEWTON PLUS IS AN ACTIVE INFRARED BARRIER WITH HYBRID IR BEAMS THAT USES THE D.I.S. 100HZ TECHNOLOGY (DOUBLE INTERLACED SCANNING). EACH CELL INTEGRATES THE DUAL FUNCTION OF TRANSMITTER AND RECEIVER. FURTHERMORE THE DOUBLE CONTROLLED AGC ENABLES COMPENSATION FOR VARIATIONS IN THE INCOMING SIGNAL TO ENSURE UNINTERRUPTED OPERATION OF THE BARRIER. THIS PROCESSING OF THE SIGNAL IS PERFORMED BASED ON A TIME CURVE THAT DIFFERENTIATES EXTERIOR PHENOMENA (WEATHER OR OTHERS) FROM REAL INTRUSION ATTEMPTS AND THEREBY SIGNIFICANTLY REDUCES THE NUMBER OF FALSE ALARMS.

FUNZIONE IBRIDA (TX+RX) DELLE OTTICHE /
HYBRID FUNCTION (TX+RX) OF THE OPTICS



IT

LOGICHE DI RIVELAZIONE

LA RIVELAZIONE DI INTRUSIONE SI HA NEL MOMENTO IN CUI 2 FASCI ADIACENTI VENGONO INTERROTTI ELIMINANDO LA ZONA DI NON RIVELAZIONE CHE SI CREA NELLE BARRIERE TRADIZIONALI. IL FASCIO PIÙ BASSO INOLTRE PUÒ ESSERE CONFIGURATO SINGOLARMENTE CON UN RITARDO IN MODO DA RIVELARE POSSIBILI INTRUSIONI PER STRISCIAMENTO.

EN

DETECTION LOGIC

DETECTION IS CARRIED OUT BY TWO ADJACENT BEAMS AVOIDING THE GAP OF NO-DETECTION TYPICAL OF THE TRADITIONAL INFRARED BARRIERS. THE LOWER BEAM CAN BE CONFIGURED IN TIME-DELAYED SINGLE-DETECTION MODE IN ORDER TO DETECT POSSIBLE INTRUSIONS BY CRAWLING..

NEWTON 2 50 100 m

2 year warranty
garanzia 2 anni

SINCE 1974

CIAS



IT

BARRIERA DA ESTERNO AD INFRAROSSI ATTIVI

L'ULTIMA GENERAZIONE DI BARRIERE A INFRAROSSO ATTIVO ALL'INTERNO DELLA FAMIGLIA NEWTON. RISPETTO ALLA VERSIONE PRECEDENTE PRESENTANO UN NUOVO E ACCATTIVANTE DESIGN, UNA STRUTTURA MECCANICA COMPLETAMENTE RINNOVATA CON GRADO DI PROTEZIONE IP 65, NUOVE OTTICHE IR DALL'ELEVATA QUALITÀ DI SEGNALE E SEMPRE PIÙ PERFORMANTI. LE STESSE OTTICHE UTILIZZATE PER LA VERSIONE STANDALONE DI NEWTON2, POSSONO ESSERE UTILIZZATE COME KIT ALL'INTERNO DELLE COLONNE TOWER HT (1M/ 2M/ 3M). PORTATA 50 E 100 M.

EN

OUTDOOR ACTIVE INFRARED BARRIERS

THE LATEST GENERATION OF ACTIVE INFRARED BARRIERS IN THE NEWTON FAMILY. TO DISTINGUISH THEM FROM THE PREVIOUS VERSION ARE A NEW AND ATTRACTIVE DESIGN, A COMPLETELY RENEWED MECHANICAL STRUCTURE WITH IP 65, NEW IR OPTICS WITH A BETTER AND MORE EFFICIENT SIGNAL. THE SAME OPTICS USED FOR THE STAND-ALONE VERSION OF NEWTON2, CAN BE USED AS KIT INTO THE COLUMNS TOWER HT (1M / 2M / 3M). RANGE 50 AND 100 M.



CARATTERISTICHE TECNICHE / SPECIFICATIONS

	NEWTON 2	NEWTON PLUS
PORTATA / RANGE	50, 100 m	50, 100, 200 m
CANALI / CHANNELS	4	
ALLINEAMENTO ALIGNMENT	OTTICO, INCLUSO IN OGNI OTTICA ED ELETTRONICO CON BUZZER E LED (SU TX O RX) OPTICAL, INCORPORATED IN EACH OPTIC AND ELECTRONIC THANKS TO BUZZER AND LED (TX OR RX)	
DISQUALIFICA / DISQUALIFICATION	SOLO SU VERSIONI 100 M 100M VERSIONS ONLY	SOLO SU VERSIONI 100 E 200M 100M AND 200M VERSIONS ONLY
CONSUMO SENZA RISCALDATORE / CONSUMPTION WITHOUT HEATER	140mA PER COLONNA / 140mA FOR EACH TOWER	
CONSUMO CON RISCALDATORE / CONSUMPTION WITH HEATER	680mA PER COLONNA / 680mA FOR EACH TOWER	
ALIMENTAZIONE POWER SUPPLY	12 Vdc - 220 Vac CON ALIMENTATORE OPZIONALE 12 Vdc - 220 Vac THROUGH OPTIONAL POWER SUPPLY	
SOFTWARE	NO	CONFIGURAZIONE AVANZATA CON PC PER FASCIO ALTO O BASSO ADVANCED CONFIGURATION BY PC FOR HIGH OR LOW BEAMS
IMMUNITÀ AL SOLE / SUN IMMUNE	BASE	SPECIAL HYBRID FILTERS
GRADO DI PROTEZIONE / PROTECTION GRADE	IP65	

ERM0482

50 80 120 200 m

6 year
warranty
garanzia
6 anni

ANALOGUE

SINCE 1974
CIAS



IT

ERMO 482 È LA STORICA BARRIERA A MICROONDE ANAOLGICA DI CIAS. NATA NEL 1982 HA CERTAMENTE SUBITO AGGIORNAMENTI NEL CORSO DEGLI ANNI MA RIMANE ANCORA OGGI UNO DEI PRODOTTI PIU' UTILIZZATI E APPREZZATI PER LA SUA ROBUSTEZZA, AFFIDABILITA' PER L'OTTIMO RAPPORTO QUALITA'/PREZZO. IL PRODOTTO UTILIZZA ANTENNE PARABOLICHE DI DUE TIPI: 100MM PER LA PORTATA DI 50M E 200MM PER LE ALTRE PORTATE DISPONIBILI DI 80, 120 E 200M.

EN

ERMO482 IS THE MOST SEASONED MICROWAVE BARRIER IN THE CIAS FAMILY. IT IS A ANALOGUE MICROWAVE BARRIER BORN IN 1982 THAT HAS BEEN CERTAINLY UPDATED OVER THE YEARS BUT IS STILL ONE OF THE MOST USED AND APPRECIATED PRODUCTS FOR ITS STRENGTH, RELIABILITY AND EXCELLENT BALANCE BETWEEN QUALITY AND PRICE. THE PRODUCT USES PARABOLIC ANTENNAS OF TWO TYPES: 100MM FOR THE 50M MODEL AND THE 200MM FOR OTHER AVAILABLE RANGES: 80, 120 AND 200M.



CARATTERISTICHE TECNICHE / SPECIFICATIONS

PORTATA / RANGE	50, 80, 120, 200 m
FREQUENZA FREQUENCY	X-BAND SECONDO LE NORME EUROPEE, CE, USA E CANADESI X-BAND CERTIFIED IN MANY COUNTRIES AND CONFORMS TO CE, USA AND CANADIAN STANDARDS.
ALIMENTAZIONE / POWER SUPPLY	19Vac/13.8Vdc/24Vdc - (CARICA BATTERIE 13,8 Vdc / BATTERY CHARGER 13.8 Vdc)
TEMPERATURA / OPERATING TEMPERATURE	-35°C/+65°C
CANALI / CHANNELS	4
USCITE / OUTPUTS	RELÉ ALLARME, MANOMISSIONE / RELAYS ALARM, TAMPER

ERMUSA

30 60 80 m

6 year
warranty
garanzia
6 anni

ANALOGUE

SINCE 1974
CIAS

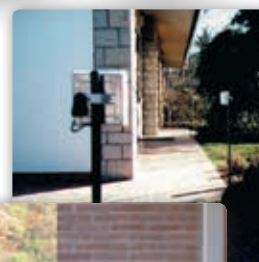


IT

LA BARRIERA A MICROONDE ERMUSA È LA PIÙ PICCOLA ED ECONOMICA DELLA FAMIGLIA CIAS. RINNOVATA CON NUOVE E PIÙ PERFORMANTI ANTENNE PLANARI CHE LA RENDONO IDEALE PER LA PROTEZIONE DI TRATTE CORTE (30M) E ANCHE INTERMEDIE (60M E 80M). QUESTO RINNOVAMENTO RENDE ERMUSA ANCORA PIÙ UTILE E VERSATILE PER LA PROTEZIONE DI GRANDI CORRIDOI, BALCONI, VILLETTE, PORTICATI, FACCIADE, QUINDI PER PERIMETRI CORTI, MEDI E LUNGHI.

EN

THE PRODUCT ERMUSA IS THE SMALLEST AND CHEAPEST MICROWAVE BARRIER OF THE CIAS FAMILY. RENOVATED WITH NEW AND BETTER PERFORMING PLANAR ANTENNAS MAKE IT IDEAL FOR THE PROTECTION OF SHORT RANGE (30M) AND ALSO INTERMEDIATE (60M AND 80M). THIS RENEWAL MAKES IT EVEN MORE USEFUL AND VERSATILE FOR THE PROTECTION OF LARGE CORRIDORS, BALCONIES, HOUSES, GALLERY, FACADES, SO IDEAL FOR SHORT, MEDIUM AND LONG PERIMETERS.



CARATTERISTICHE TECNICHE / SPECIFICATIONS

PORTATA / RANGE	30 m - 60 m - 80 m
FREQUENZA / FREQUENCY	X-BAND SECONDO LE NORME EUROPEE / X-BAND CE CERTIFIED
ALIMENTAZIONE / POWER SUPPLY	13,8Vdc
TEMPERATURA / OPERATING TEMPERATURE	-35°C/+65°C
CANALI / CHANNELS	4
USCITE / OUTPUTS	3 RELÉ ALLARME, MAN. (GUASTO SOLO "ES") / 3 RELAYS ALARM, TAMPER, (FAULT ONLY "ES" VERS.)