

# PYTHAGORAS3 <sup>100</sup> <sup>160</sup>

## Columna inteligente de triple tecnología

Coluna inteligente de triple tecnología

FUZZY  
LOGIC  
INSIDE

IP READY  
PoE

2 AÑOS  
ANOS  
GARANTÍA



DIGITAL

SINCE 1974  
  
CIAS®

[www.prodextec.es](http://www.prodextec.es)

  
ProdexTec

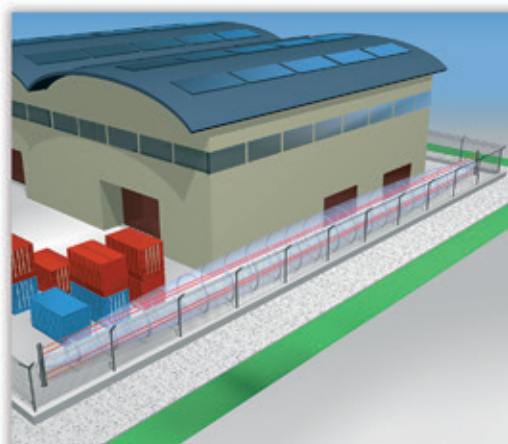


-  Pythagoras es una barrera inteligente de triple tecnología con análisis digital de la señal de hasta 160m de alcance
- Su diseño pulido evita la escalada
- Las varias tecnologías empleadas a la vez permiten a la barrera adaptarse a las condiciones del pasillo a proteger, evitando falsas alarmas que resultarían por el uso de una sola tecnología
- Con el sistema Fuzzy Logic Pythagoras efectúa el análisis de una señal recibida y en la sinergia entre las tecnologías establece con aguda precisión la posible presencia de un intruso.
- Gran desempeño de detección y con reducido número de falsas alarmas
-  Pythagoras é uma barreira inteligente de triple tecnologia com análise digital da sinal de até 160m de alcance
- Seu design pulido evita a escalada
- As várias tecnologias usadas á vez permitem á barreira adaptar-se ás condições do corredor a proteger, evitando falsas alarmes que haveria lugar pelo uso de uma só tecnologia
- Com o sistema Fuzzy Logic Pythagoras efectua o análise de uma sinal recibida e na sinergia entre as tecnologias estabelece com precisão milimétrica a possível presença de um intruso
- Grande desempenho de detecção e com reduzido número de falsas alarmes

#### Características técnicas

Frec. de trabajo MW/ Frec de trabalho MW	9,46 - 10,6 GHz
Canales/ Canais	16
Frec. de trabajo Doppler MW/ Frec de trabalho Dopler MW	24,162 GHz
Canales de modulación/ Canais de modulação	4
Haces IR/ Feixes IR	4
Alcance	100m (P3 100) 160m (p3 160)
Grado de protección/ Grau de protecção	IP44
Largo/ Comprimento	160mm
Altura	2000m (P3 2m) 3000m (P3 3m)
Alimentación/ Alimentação	11,5 - 14,8 V
Corriente de alimentación (TX-RX)/ Corrente de alimentação (TX-RX)	142-282

Temp. de trabajo/ Temp. de trabalho	-35°C/+65°C
Tensión alim. calentador/ Tensão alim. aquecedor	10,5 - 28V
Corriente de alimentación calentador(TX-RX IR)/ Corrente de alimentação aquecedor (TX-RX IR)	150 (12V) 100(24V)
Humedad operativa del calentador/ Humidade operacional do aquecedor	95%



# PYTHAGORAS3